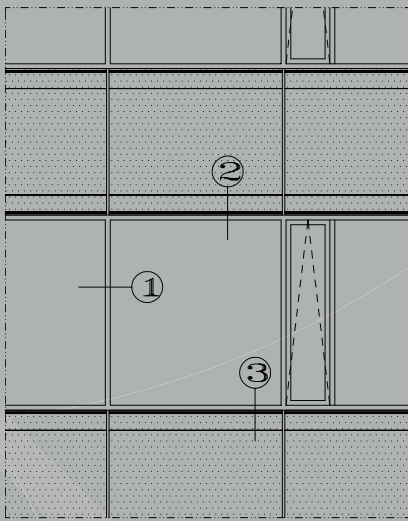




Koud-warmgevels

Pharos, Hoofddorp

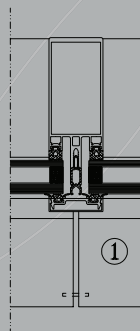
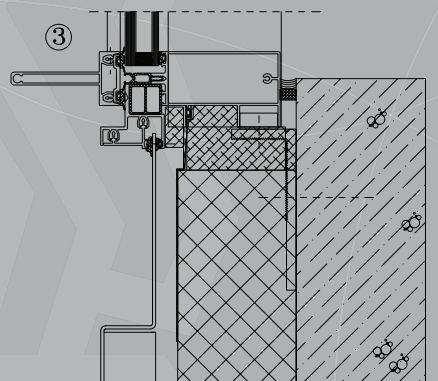
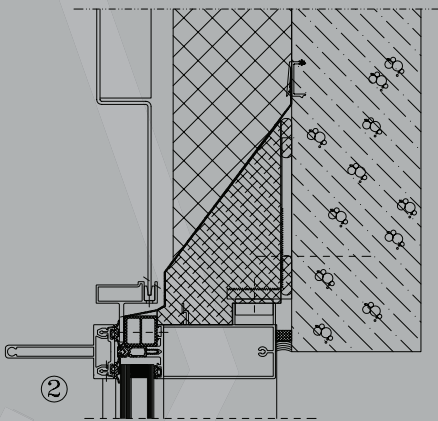


Ontwerp:

KPF architecten

Opdrachtgever:

Strukton BV



Systeemomschrijving:

- Aluminium koud-warm façade met horizontale raamstroken en aluminium cassette stroken
- Raamstroken opgebouwd uit 50 mm vliesgevelsysteem
- Rechtstreekse montage op betonnen binnenblad

Bijzonderheden:

- Compartimentering per bouwlaag
- Verbijzondering van de gevel middels diverse sierlijsten
- Gebouwhoogte 80 meter
- Snelle wind- en waterdichtheid van het gebouw d.m.v. montage van raamstroken vóór de gevelbekleding